

DRAIN LINK GUMMIADAPTER



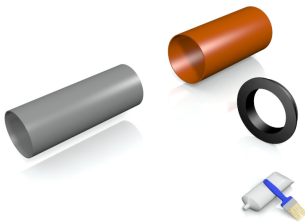
- / für unterschiedliche Nennweiten & Werkstoffe
- / innenliegende Dichtung
- / druckdicht bis 0.5 bar

DRAIN LINK Gummiadapter - für die innenliegende Verbindung von Rohren unterschiedlicher Nennweiten und Werkstoffe

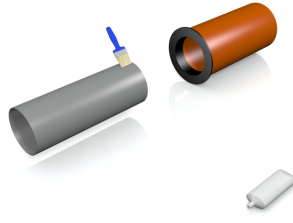
Der **DRAIN LINK** Gummiadapter dient zur Verbindung von Rohren unterschiedlicher Nennweiten und Werkstoffe. Er ist sowohl unterputzgeeignet als auch für freiliegende Rohrverbindungen einsetzbar.

Der **DRAIN LINK** Gummiadapter besteht aus einem hochwertigen EPDM Dichtungsmaterial, das sich durch Langlebigkeit auszeichnet und in Fallleitungen geräuschreduzierend wirkt.

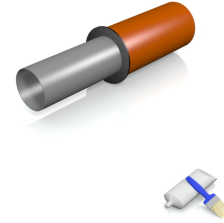
MONTAGE



/ Rohrspitzende ausrichten.

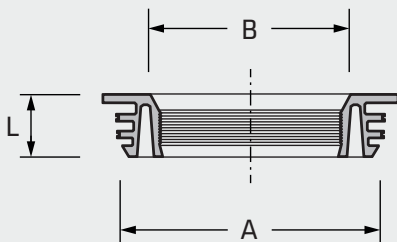


/ Gummiadapter in größeres Rohr schieben.
Gleitmi. el auf Rohrspitzende auftragen.



/ Kleineres Rohr in den Gummiadapter schieben.

PRODUKTBESCHREIBUNG



DRAIN LINK Gummiadapter - für die innenliegende Verbindung von Rohren unterschiedlicher Nennweiten und Werkstoffe.

Fabrikat:	CONEL GMBH, 80939 München, T +49 89 318 68 780
Druckdichtigkeit:	0.5 bar Wasser / -0.3 Vakuum
Dichtungsmaterial:	EPDM nach DIN EN 681-1
Temperaturbeständigkeit:	-40°C bis +120°C, kurzfristige Spitzentemperatur +160°C
UV-/Ozonbeständigkeit:	Resistent gegen UV-Strahlung und Ozon
Norm/Zulassung:	DIN EN 681-1, CE16

VARIANTEN

KBN	Artikelbezeichnung	A Spannbereich (mm)	B Spannbereich (mm)	L Länge (mm)	druckdicht (bar)	Gewicht (kg)
CODLGA4532	Gummiadapter DRAIN LINK	45	32	23	0,5	0,02
CODLGA4540	Gummiadapter DRAIN LINK	45	40	23	0,5	0,01
CODLGA7350	Gummiadapter DRAIN LINK	73	50	23	0,5	0,1
CODLGA130102	Gummiadapter DRAIN LINK	123/130	102	102	0,5	0,3
CODLGA150110	Gummiadapter DRAIN LINK	150	110	36	0,5	0,2