

Prüfbericht-Nr.: 60294357-002
Test Report No.:

Seite 2 von 6
Page 2 of 6

Liste der verwendeten Prüfmittel
List of used test equipment

Prüfmittel <i>Test equipment</i>	Prüfmittel-Nr. / ID-Nr. <i>Equipment No. / ID-No.</i>	Nächste Kalibrierung <i>Next calibration</i>
keine		

1	Produktdetails <i>Product details</i>	N/A
2	Maße / Gewicht <i>Dimensions / Weight</i>	N/A
3	Bedienelemente <i>Operating elements</i>	N/A
4	Ausstattung / Zubehör <i>Equipment / Accessories</i>	N/A
5	Verwendete Materialien <i>Used materials</i>	N/A
6	Sonstiges <i>Other</i>	N/A

Prüfbericht-Nr.: 60294357-002
Test Report No.:

Seite 3 von 6
Page 3 of 6

Absatz	DIN EN 12380	Messergebnisse - Bemerkungen	Bewertung
Clause	Anforderungen - Prüfungen / Requirements - Tests	Measuring results - Remarks	Evaluation

Mit gültig sind folgende Berichte:

Rohrbelüfter	Art. Nr.	Prüfbericht (Regelprüfung 2020)	Prüfbericht (Typprüfung)
Conel DN 30 – 50	CODBEL32	60417132-002	7311215-01
Conel DN 70 – 100	CODBEL70		7311215-01

Die Belüftungsventile Ventilair werden auch unter der Bezeichnung CODBEL vom Co-Zertifikatsinhaber Conel GmbH vertrieben. Siehe auch v. g. Regelprüfbericht.

Co-Zertifikatsinhaber: CONEL GmbH
Anschrift: Margot-Kalinke-Straße 9, 80939 München

Die Kennzeichnung ist am Produkt und auf der Verpackung aufgebracht. Die Herstelleradresse ist auf der Verpackung und Beipackzettel aufgebracht.

Rohrbelüfter DN 70-100

10 x

CONEL

CONNECTING ELEMENTS

- / Air-admittance valve
- / Aérateur
- / Beluchter

- / Napowietrzacz
- / kanalizacyjny
- / Přívzdušnění potrubí

KBN: CODBEL70



C O D B E L 7 0

Nr. DoP 12380
DIN EN12380
Belüftungsventil für Entwässerungssysteme
Belüftung für Entwässerungssysteme
-At-25l/s-10kPa-(-)20 bis +60°C

Hersteller:
CONEL GmbH
Margot-Kalinke-Str. 9
80939 München
T +49 (0) 89 31868780



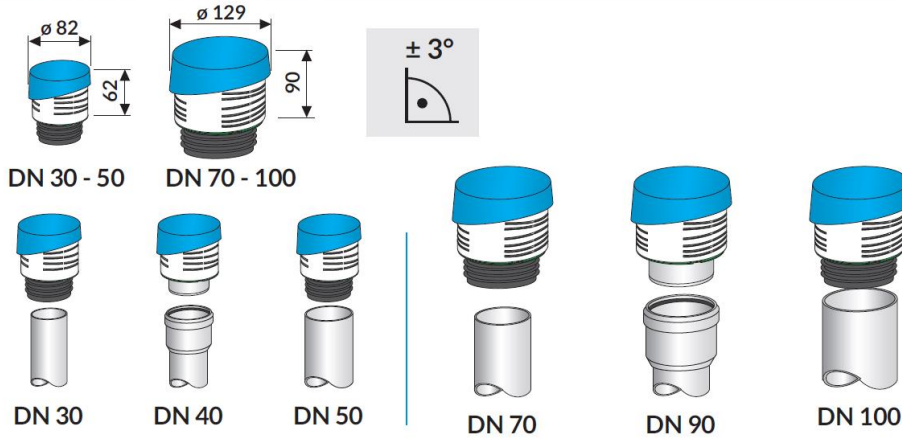


Prüfbericht-Nr.: 60294357-002
Test Report No.:

Seite 4 von 6
Page 4 of 6

Absatz	DIN EN 12380	Messergebnisse - Bemerkungen	Bewertung
Clause	Anforderungen - Prüfungen / Requirements - Tests	Measuring results - Remarks	Evaluation

MONTAGE-INSTALLATION



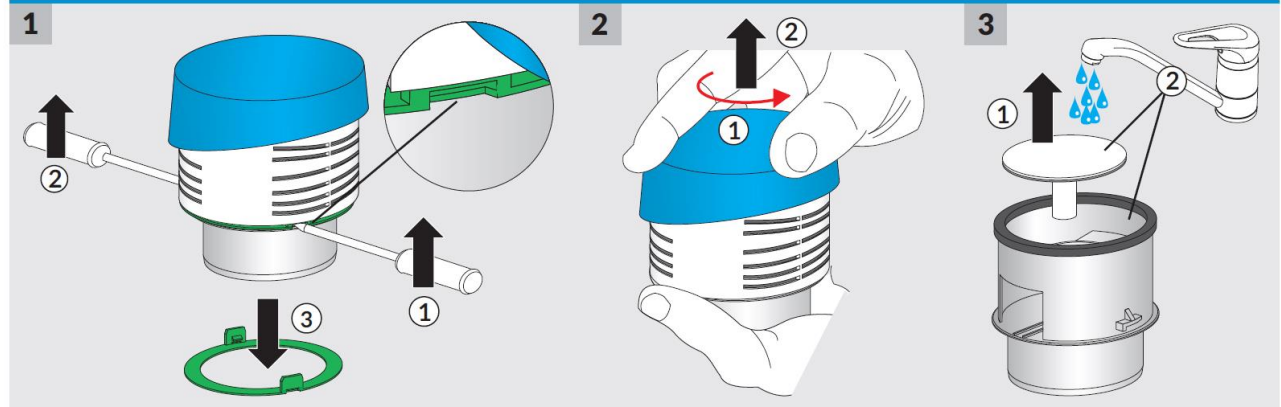
CONEL
CONNECTING ELEMENTS



Bauart geprüft
und überwacht

www.tuv.com
ID 1111219530

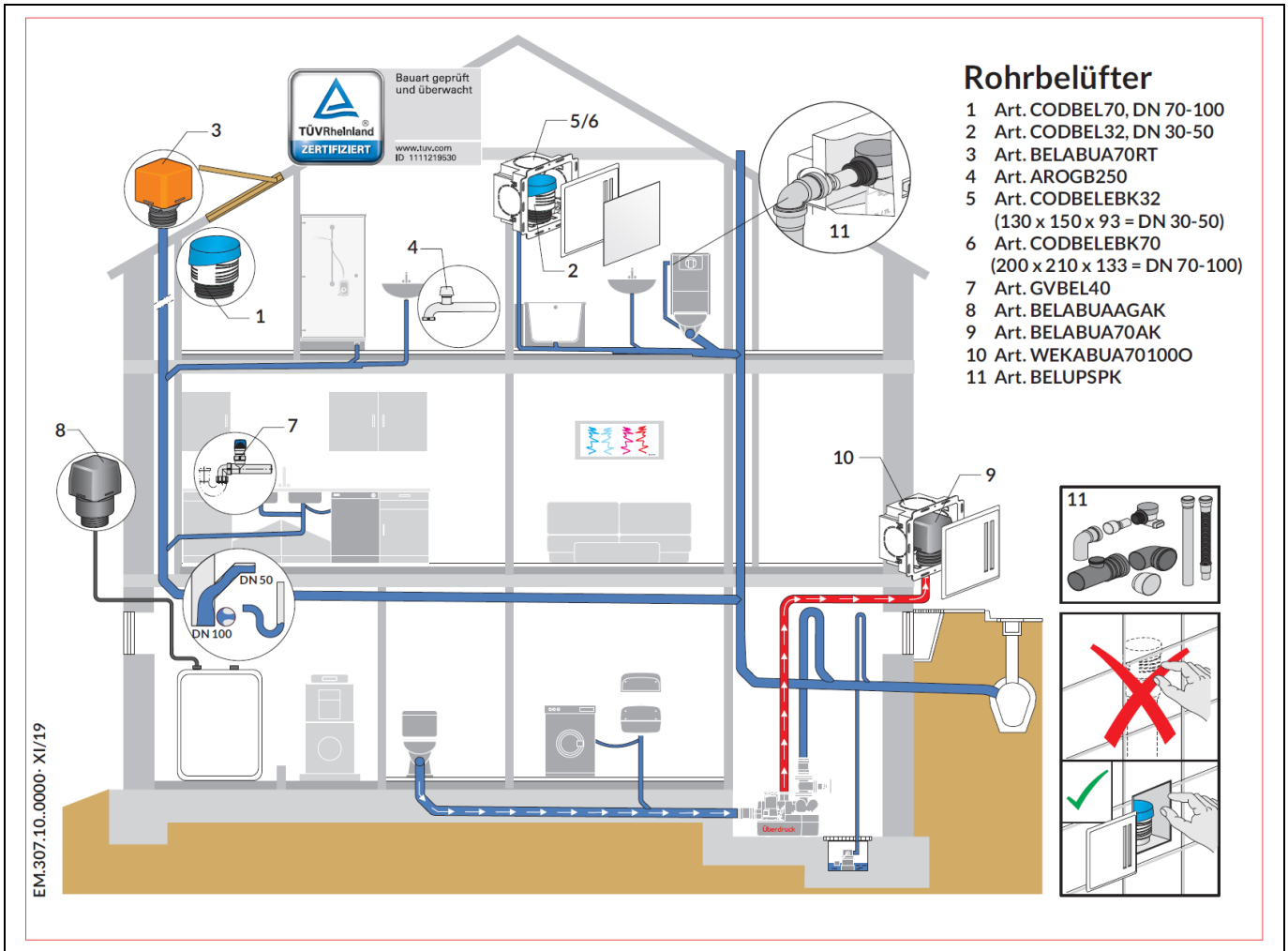
WARTUNG/INSPECTION - SERVICE



Prüfbericht-Nr.: 60294357-002
Test Report No.:

Seite 5 von 6
Page 5 of 6

Absatz	DIN EN 12380	Messergebnisse - Bemerkungen	Bewertung
Clause	Anforderungen - Prüfungen / Requirements - Tests	Measuring results - Remarks	Evaluation



Prüfbericht-Nr.: 60294357-002
Test Report No.:

Seite 6 von 6
Page 6 of 6

Absatz	DIN EN 12380	Messergebnisse - Bemerkungen	Bewertung
Clause	Anforderungen - Prüfungen / Requirements - Tests	Measuring results - Remarks	Evaluation



Rohrbelüfter DN 30-50

/ Air-admittance valve
/ Aérateur
/ Belüchter
/ Napowietrzacz
/ kanalizacyjny
/ Přívzdušnění potrubí

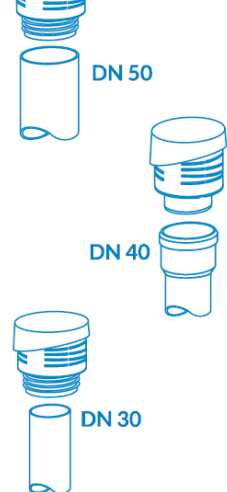
KBN: CODBEL32



Nr. DoP 12380
DIN EN12380
Belüftungsventil für Entwässerungssysteme
Belüftung für Entwässerungssysteme
-Al-8l/s-10kPa-(+)20 bis +60°C



DIN EN 12380
Al - 8 l/s - 10 kPa
-20°C - +60°C



Rohrbelüfter DN 70-100

/ Air-admittance valve
/ Aérateur
/ Belüchter
/ Napowietrzacz
/ kanalizacyjny
/ Přívzdušnění potrubí

KBN: CODBEL70



Nr. DoP 12380
DIN EN12380
Belüftungsventil für Entwässerungssysteme
Belüftung für Entwässerungssysteme
-Al-25l/s-10kPa-(+)20 bis +60°C



Hersteller:
CONEL GmbH
Margot-Kalinke-Str. 9
80939 München
T +49 (0) 89 31868780



DIN EN 12380
Al - 25 l/s - 10 kPa
-20°C - +60°C

